

Selectiecriteria voor excellentieprogramma's

Andrea Burgerjon, Lyceum Oudehoven, Gorinchem

Jaap Hillebrand, Revius Lyceum, Doorn

Paul Kelsma, Montessori Lyceum Herman Jordan, Zeist

Waarom selecteren voor excellentieprogramma's?

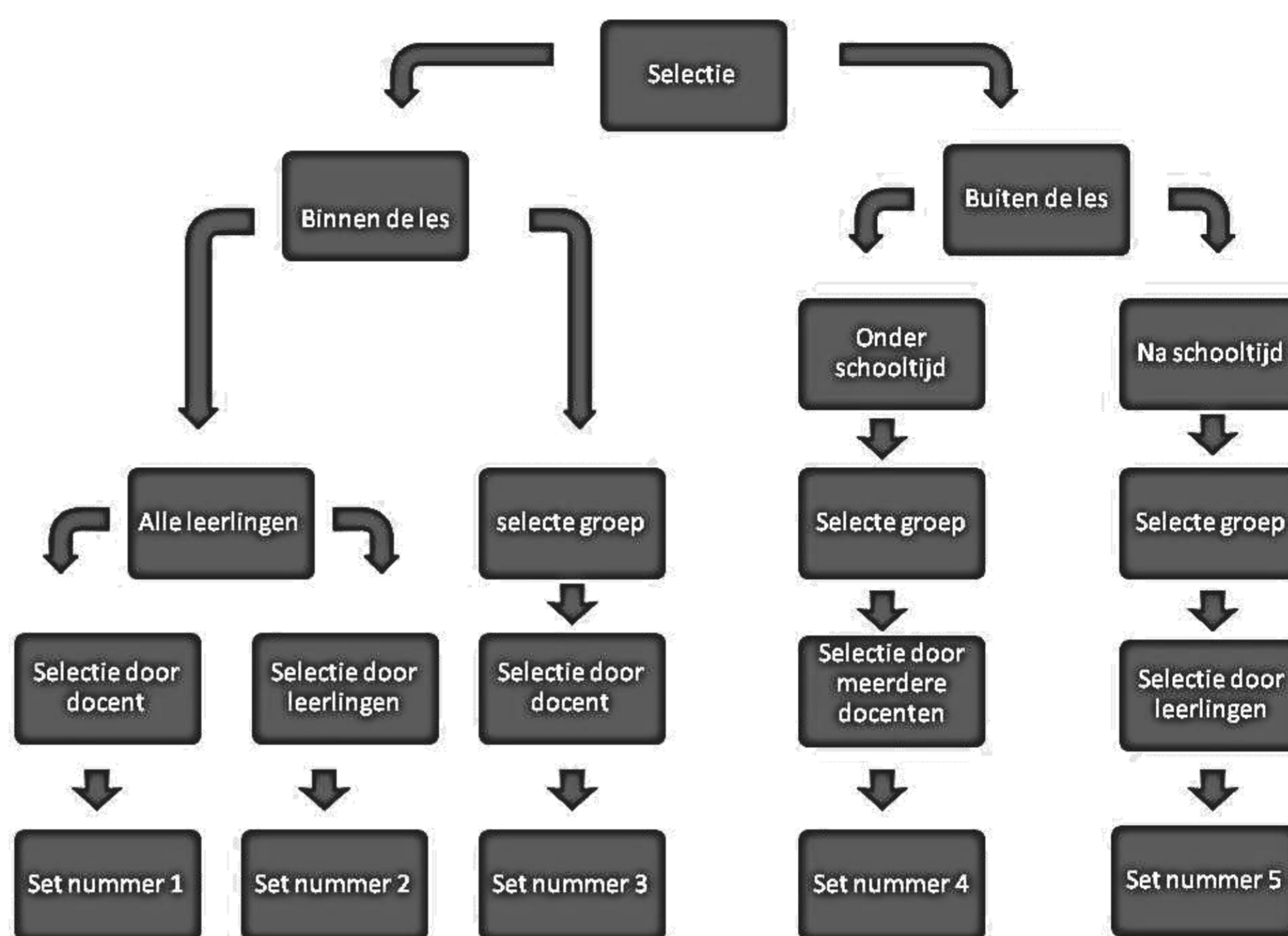
- Elk kind maakt een proces van ontwikkeling door. De behaalde ontwikkelniveaus verschillen van persoon tot persoon.
- Het doel van excellentieprogramma's is om de leerling gelegenheid te geven het beste uit zichzelf te halen.
- Door selecteren is het mogelijk om uit een heterogene populatie groepen gelijkgestemden te maken.
- De 'excellente' groep bevat goede leerlingen die meer uitdaging aan willen gaan en niet geremd worden door leerlingen die het niveau niet aankunnen.
- Hun enthousiasme kan aanstekelijk werken op andere groepen.

Aandachtspunten:

- Selectie vindt bij ieder programma opnieuw plaats.
- Tussentijdse evaluatie van excellentie.
- De prestaties zijn excellent, niet de leerlingen zelf.



Selectiemogelijkheden:



Welke selectiecriteria gebruikt kunnen worden is afhankelijk van hoe het excellentieprogramma wordt georganiseerd en door wie er geselecteerd wordt. Ook de selectie-instrumenten kunnen verschillen. Met behulp van het stroomdiagram is het mogelijk een passende set met criteria en selectie instrumenten te vinden.



Mogelijke selectiecriteria:

Je kan harde en zachte criteria gebruiken.

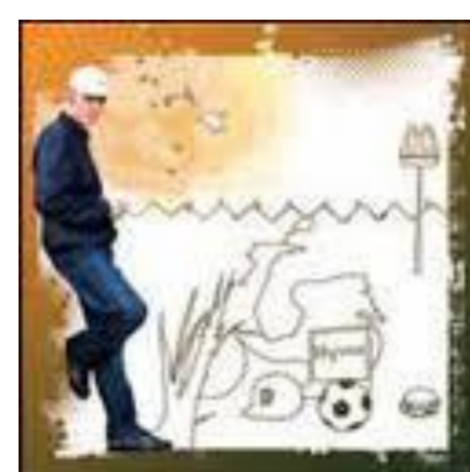
Voorbeelden:

categorieën	Criteria uitgedrukt in gedragskenmerken. De leerling:
werkhouding	• Is alert in de les en actief met de lesstof bezig
	• Stelt vragen om meer te weten te komen
motivatie	• Is nieuwsgierig
	• Is leergierig
inzicht	• Ziet (snel) verbanden tussen de verschillende stukken stof
	• Denkt vooruit
Leerstrategieën	• Houdt de lesstof bij (is niet hetzelfde als huiswerk maken)
	• Is in staat een realistische planning te maken
	• Is creatief/onderzoeksgericht
	• Kan zelfstandig werken
Leerresultaten	• Kan samenwerken met andere leerlingen
	• Presteert (ruim) voldoende voor het vak

Middelen van selectie	
Door docenten	• Vragenformulieren • Rapporten
Door leerlingen	• Keuzemogelijkheid • Motivatiebrief • Sollicitatiegesprek • Toelatingstest • "Exit" cards

Hoe ga je op jouw school selecteren??

Kies in het stroomdiagram wat je precies wilt met de school en maak gebruik van de bijbehorende set criteria. (De sets liggen als boekje onder de poster)



Berustende volgers houden van hun vertrouwde omgeving; ze treden niet graag buiten hun comfort zone. Zowel in hun vrije tijd als op school zijn ze niet op zoek naar uitdagingen.



Zelfbewuste Generalisten zijn breed geïnteresseerden. Intrinsiek gemotiveerd om het beste in zichzelf naar boven te halen.

Contactgegevens

Meer informatie bij:
a.c.burgerjon@lyceum.csdehoven.nl
j.hillebrand@reviusdoorn.nl
pkelsma@hermanjordan.nl



Montessori Lyceum
Herman Jordan
Zeist

Deze poster is gemaakt voor de JCU-conferentie 'Bouwstenen voor excellentie' 16 mei 2012.

